

# FLUMilog

Interface graphique v.5.6.1.0

Outil de calculV5.6

## Flux Thermiques Détermination des distances d'effets

Utilisateur :	
Société :	dekra
Nom du Projet :	B_v2_1663659809
Cellule :	
Commentaire :	
Création du fichier de données d'entrée :	20/09/2022 à 09:42:39 avec l'interface graphique v. 5.6.1.0
Date de création du fichier de résultats :	20/9/22

## I. DONNEES D'ENTREE :

### Donnée Cible

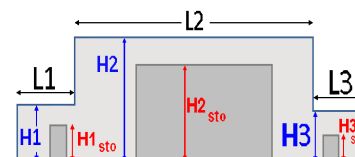
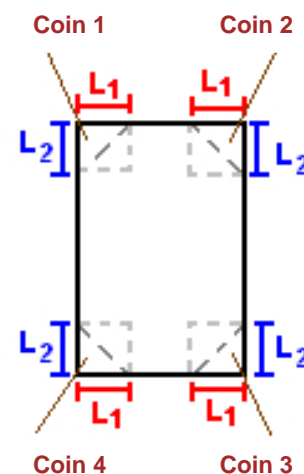
Hauteur de la cible : **1,8 m**

### Données murs entre cellules

REI C1/C2 : **1 min**

### Géométrie Cellule1

Nom de la Cellule :Cellule n°1			
Longueur maximum de la cellule (m)	<b>12,0</b>		
Largeur maximum de la cellule (m)	<b>28,0</b>		
Hauteur maximum de la cellule (m)	<b>7,5</b>		
Coin 1	<b>non tronqué</b>	L1 (m)	<b>0,0</b>
		L2 (m)	<b>0,0</b>
Coin 2	<b>non tronqué</b>	L1 (m)	<b>0,0</b>
		L2 (m)	<b>0,0</b>
Coin 3	<b>non tronqué</b>	L1 (m)	<b>0,0</b>
		L2 (m)	<b>0,0</b>
Coin 4	<b>non tronqué</b>	L1 (m)	<b>0,0</b>
		L2 (m)	<b>0,0</b>
Hauteur complexe			
	1	2	3
L (m)	<b>0,0</b>	<b>0,0</b>	<b>0,0</b>
H (m)	<b>0,0</b>	<b>0,0</b>	<b>0,0</b>
H sto (m)	<b>0,0</b>	<b>0,0</b>	<b>0,0</b>



### Toiture

Résistance au feu des poutres (min)	<b>15</b>
Résistance au feu des pannes (min)	<b>15</b>
Matériaux constituant la couverture	<b>metallique simple peau</b>
Nombre d'exutoires	<b>1</b>
Longueur des exutoires (m)	<b>3,0</b>
Largeur des exutoires (m)	<b>2,0</b>

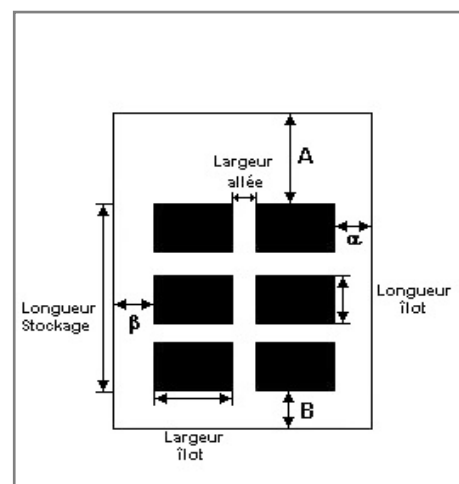


## Stockage de la cellule : Cellule n°1

Mode de stockage **Masse**

### Dimensions

Longueur de préparation A **6,2** m  
 Longueur de préparation B **1,0** m  
 Déport latéral a **1,5** m  
 Déport latéral b **1,5** m  
 Hauteur du canton **0,0** m



### Stockage en masse

Nombre d'îlots dans le sens de la longueur **1**  
 Nombre d'îlots dans le sens de la largeur **1**  
 Largeur des îlots **25,0** m  
 Longueur des îlots **4,8** m  
 Hauteur des îlots **5,0** m  
 Largeur des allées entre îlots **0,0** m



## Palette type de la cellule Cellule n°1

### Dimensions Palette

Longueur de la palette : **1,2** m  
 Largeur de la palette : **0,8** m  
 Hauteur de la palette : **5,0** m  
 Volume de la palette : **4,8** m<sup>3</sup>  
 Nom de la palette :

Poids total de la palette : **101,0** kg

### Composition de la Palette (Masse en kg)

Coton	NC	NC	NC	NC	NC	NC
101,0	0,0	0,0	0,0	0,0	0,0	0,0

NC	NC	NC	NC	NC	NC	NC
0,0	0,0	0,0	0,0	0,0	0,0	0,0

NC	NC	NC	NC
0,0	0,0	0,0	0,0

### Données supplémentaires

Durée de combustion de la palette : **18,7** min  
 Puissance dégagée par la palette : **1804,0** kW

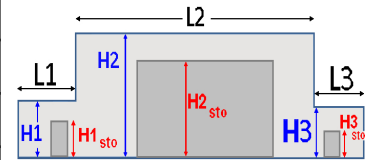
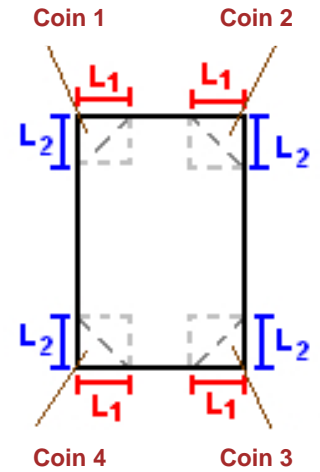
## I. DONNEES D'ENTREE :

### Donnée Cible

Hauteur de la cible : **1,8 m**

### Géométrie Cellule2

Nom de la Cellule :Cellule n°2				
Longueur maximum de la cellule (m)		<b>12,0</b>		
Largeur maximum de la cellule (m)		<b>28,0</b>		
Hauteur maximum de la cellule (m)		<b>7,5</b>		
Coin 1	<b>non tronqué</b>	L1 (m)	<b>0,0</b>	
		L2 (m)	<b>0,0</b>	
Coin 2	<b>non tronqué</b>	L1 (m)	<b>0,0</b>	
		L2 (m)	<b>0,0</b>	
Coin 3	<b>non tronqué</b>	L1 (m)	<b>0,0</b>	
		L2 (m)	<b>0,0</b>	
Coin 4	<b>non tronqué</b>	L1 (m)	<b>0,0</b>	
		L2 (m)	<b>0,0</b>	
Hauteur complexe				
	<b>1</b>	<b>2</b>	<b>3</b>	
L (m)	<b>0,0</b>	<b>0,0</b>	<b>0,0</b>	
H (m)	<b>0,0</b>	<b>0,0</b>	<b>0,0</b>	
H sto (m)	<b>0,0</b>	<b>0,0</b>	<b>0,0</b>	



### Toiture

Résistance au feu des poutres (min)	<b>15</b>
Résistance au feu des pannes (min)	<b>15</b>
Matériaux constituant la couverture	<b>metallique simple peau</b>
Nombre d'exutoires	<b>1</b>
Longueur des exutoires (m)	<b>3,0</b>
Largeur des exutoires (m)	<b>2,0</b>



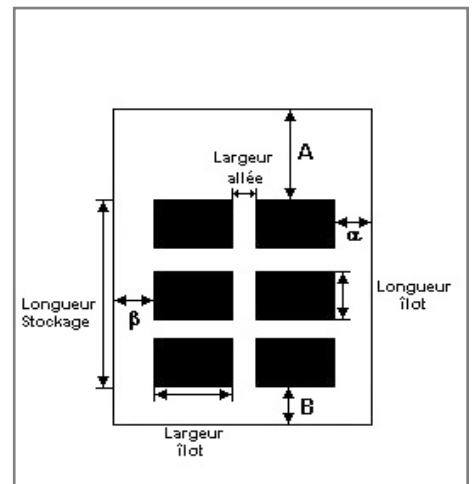
## Stockage de la cellule : Cellule n°2

Mode de stockage

Masse

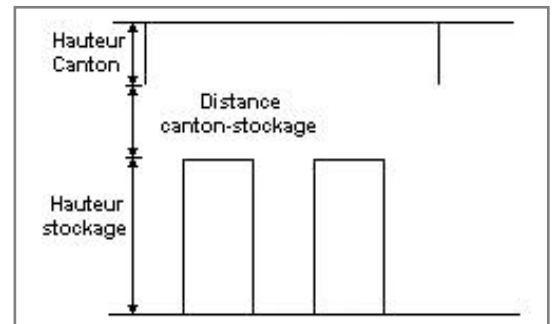
### Dimensions

Longueur de préparation A	6,2 m
Longueur de préparation B	1,0 m
Déport latéral a	1,5 m
Déport latéral b	1,5 m
Hauteur du canton	0,0 m



### Stockage en masse

Nombre d'îlots dans le sens de la longueur	1
Nombre d'îlots dans le sens de la largeur	1
Largeur des îlots	25,0 m
Longueur des îlots	4,8 m
Hauteur des îlots	5,0 m
Largeur des allées entre îlots	0,0 m



## Palette type de la cellule Cellule n°2

### Dimensions Palette

Longueur de la palette :	1,2 m
Largeur de la palette :	0,8 m
Hauteur de la palette :	5,0 m
Volume de la palette :	4,8 m <sup>3</sup>
Nom de la palette :	

Poids total de la palette : 101,0 kg

### Composition de la Palette (Masse en kg)

PU	NC	NC	NC	NC	NC	NC
101,0	0,0	0,0	0,0	0,0	0,0	0,0

NC	NC	NC	NC	NC	NC	NC
0,0	0,0	0,0	0,0	0,0	0,0	0,0

NC	NC	NC	NC
0,0	0,0	0,0	0,0

### Données supplémentaires

Durée de combustion de la palette :	45,0 min
Puissance dégagée par la palette :	2285,3 kW





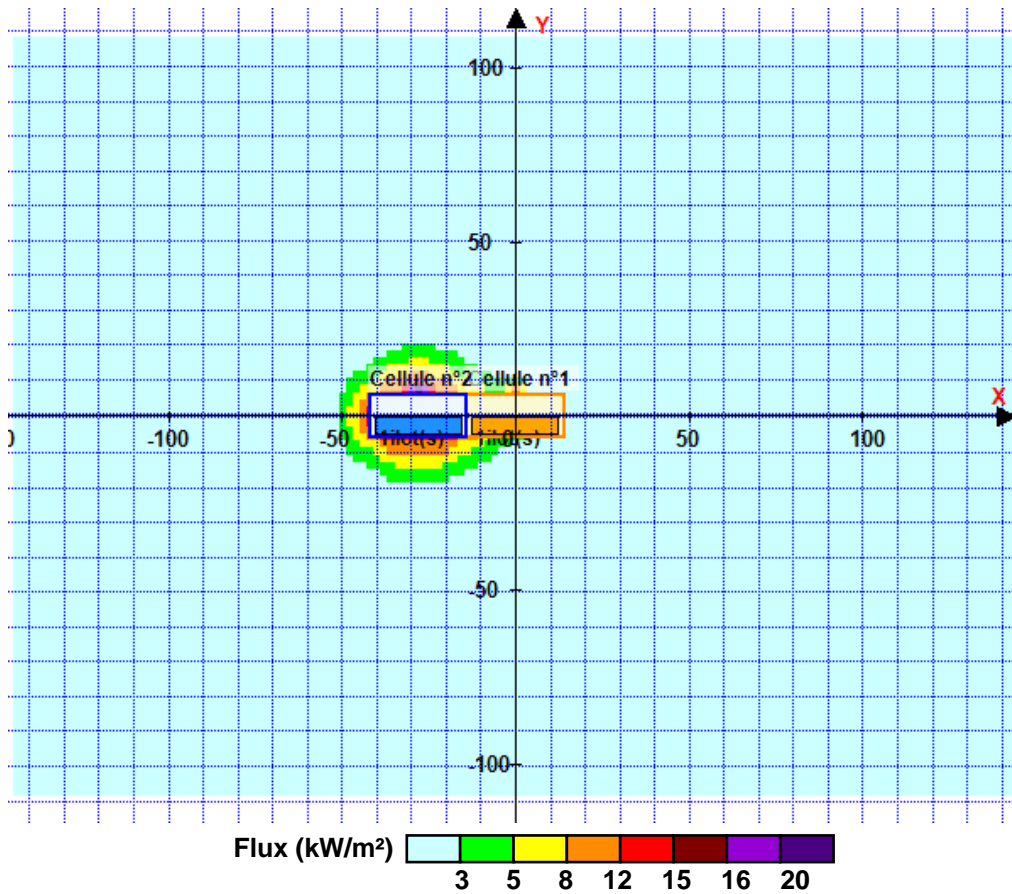
## II. RESULTATS :

Départ de l'incendie dans la cellule : **Cellule n°1**

Durée de l'incendie dans la cellule : Cellule n°1 **52,0** min

Durée de l'incendie dans la cellule : Cellule n°2 **78,0** min

### Distance d'effets des flux maximum



**Avertissement:** Dans le cas d'un scénario de propagation, l'interface de calcul Flumilog ne vérifie pas la cohérence entre les saisies des caractéristiques des parois de chaque cellule et la saisie de tenue au feu des parois séparatives indiquée en page 2 de la note de calcul.

Pour information : Dans l'environnement proche de la flamme, le transfert convectif de chaleur ne peut être négligé. Il est donc préconisé pour de faibles distances d'effets comprises entre 1 et 5 m de retenir une distance d'effets de 5 m et pour celles comprises entre 6 m et 10 m de retenir 10 m.